

Podwale Przedmiejskie (prosto)



Armii Krajowej (prosto)



Armii Krajowej (trzymamy się prawego pasa, kierunek Chełm)



Armii Krajowej (kierunek Chełm)



Na najbliższym skrzyżowaniu trzymamy się lewego pasa



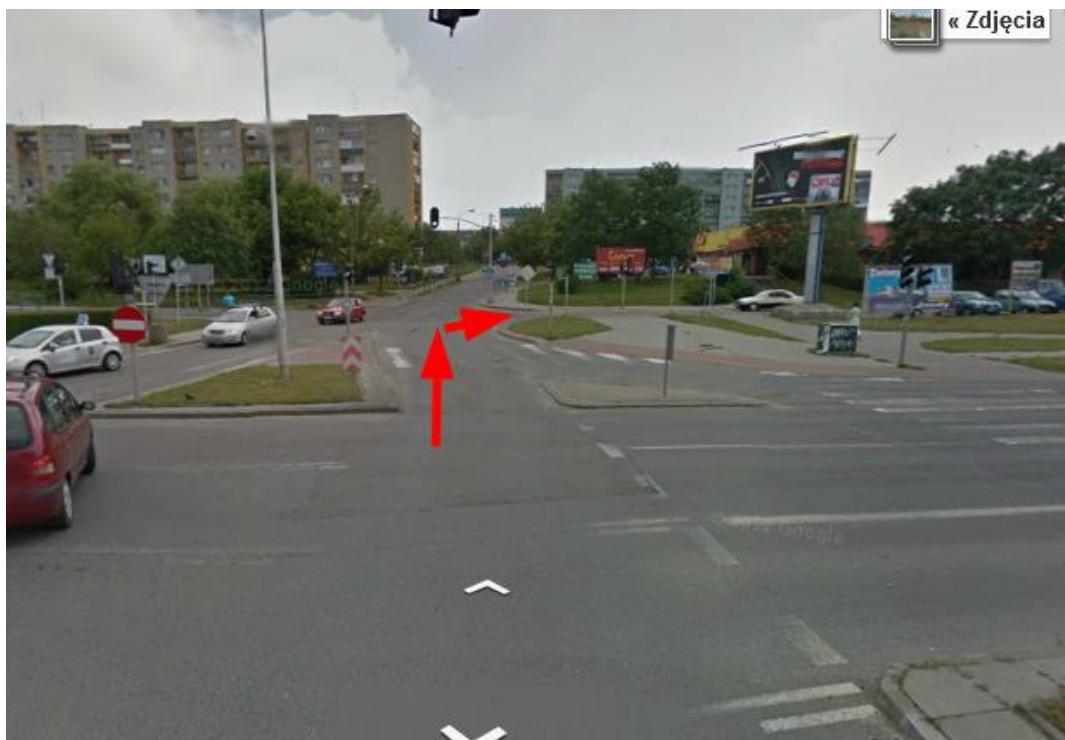
Za światłami skręcamy w lewo (pod wiaduktem)



Aleja Sikorskiego (na światłach skręcamy w lewo)



Za „światłami” skręcamy w prawo.



Po prawej stronie mamy parking przy Biedronce (od jej zachodniej strony). Jadąc dalej tą drogą można dojechać do basenu.

